

# HAUS UND AUTO

ANDREAS K. VETTER



CALLWEY

# HÄUSER UND GARAGEN





# VILLA + GALLERY U/A

„Die erste Inspiration war das vage Bild von prächtigen Automobilen, die sich von einem landschaftlich gestalteten Bambushain abheben.“

SATOSHI OKADA

Wenn man als gestaltungsaffiner Besucher nach Japan kommt, lernt man schnell, auf das Konzeptionelle und auf die Details zu achten. Viele Aspekte der Lebenskultur, des Designs, vor allem aber die Architektur werden mit großer Konsequenz entworfen und gestaltet, was nicht selten zu beeindruckenden Ergebnissen führt. Typisch ist eine wohlüberlegte Mischung aus traditionellen Elementen, philosophischen Ideen und einem maßgeblichen Bezug auf die umgebende Natur.

Satoshi Okadas Villa U/A liegt in einem 70.000 Quadratmeter umfassenden, naturbelassenen Areal mit hohen Bambusgehölzen. Von seiner Geländekante aus lässt sich fast das Pazifikwasser der im Südwesten der Präfektur Shizuoka liegenden Suruga-Bucht riechen. Das bereits 2012 realisierte Landhaus setzt sich mit seiner geometrisch-abstrakten Großform auf Grundlage eines Kreises von 50 Metern Durchmesser in bewussten Kontrast zur Umgebung. Während dessen obere Hälfte von einer Sichtbetonwand abgeschottet und mit Rasen bedeckt auf dem Plateau liegt, bleibt die untere Hälfte im Hangbereich mehr oder weniger verborgen. Als sichtbarer Teil des 746 Quadratmeter großen Hauses nimmt ein quer liegender Glasriegel die Wohnzone mit

Terrasse auf, während seitlich ein kleiner, in einem Wasserbecken gelegener Annex dem traditionellen Bad gewidmet ist. Das Hanggeschoss beinhaltet vier Schlafzimmer und eine Alltagsgarage. Sie verfügt über einen versteckten Zufahrtstunnel, der das Gebäude unterirdisch anfährt, belichtet durch ein in den Berghang eingefügtes Fenster. Geschuldet wird diese exaltierte Lösung dem minimalistischen Entwurfskonzept, das lediglich den Glaspavillon mit seiner Kreisform zeigen möchte.

Analog konsequent präsentiert sich der „Gallery“ genannte und sieben Jahre später fertiggestellte Erweiterungsbau in einiger Entfernung, in dem die Autosammlung des Bauherrn untergebracht wurde. Wiederum ein puristisch gestalteter Glaspavillon, tritt dieser nun in Form eines Kubus auf wie ein technoider Tempel, platziert auf einer distanzierenden Asphaltplinthe. Seine Klimatisierung erfolgt auf natürlichem Weg mittels eines Austauschs der Luft durch Erdröhren. Das tragende System besteht aus feinen, V-förmigen Ständern, die Cella aus hohen Glasflächen. Im Inneren, das unter einer dreifachen Hubplattform zusätzliche Parkoptionen verbirgt, reihen sich ausgewählte und leuchtend kontrastierend lackierte Sportwagen wie wahre Göttergaben.

◀ Die Leichtigkeit der Konstruktion ehrt die technische Exzellenz der Fahrzeuge, die absolute Transparenz des Innenvolumens zelebriert deren Präsenz.



# FACTS & FIGURES

BAUJAHR  
2012 + 2019

STELLPLÄTZE  
12

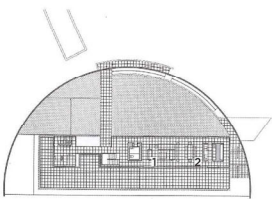
ANZAHL DER BEWOHNER  
2

AUTOS  
Caterham Super Seven, Ferrari 328, Lamborghini Countach,  
Lotus Europa John Player Special, Lotus Seven

ARCHITEKTURBÜRO  
Satoshi Okada

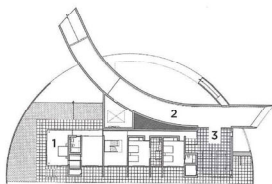
FOTOS  
Satoshi Shigeta

PARKOPTIIONEN

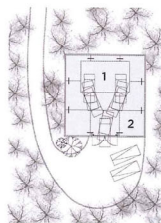


EG Villa  
1 - Wohnen  
2 - Küche/ Essen

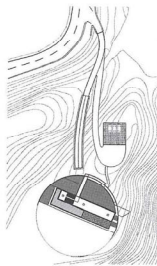
o.M.



OG Villa  
1 - Schlafen  
2 - Unterirdische Zufahrt  
3 - Garage



EG Garage  
1 - Hebeplattform  
2 - Sammlergarage



Situationsplan



Eine halbkreisförmige Sichtbetonmuer trennt das puristische Landhaus von der Natur. Unter der Wohnebene liegen die Schlafräume.



Das Gelände fällt zum Pazifik hin ab. Auf der Kante sitzt, fast exakt nach Süden ausgerichtet, die Villa. Die obere Etage dient dem Wohnen.

S. 294-295 und 299 Die Fläche von 182 m<sup>2</sup> wird dank einer dreifachen Hubeinrichtung vergrößert, über die drei Mobile zusätzlich - unsichtbar - eingestellt werden können.

# AUTOMOBILE ZIELE

## MUSEEN - SAMMLUNGEN

### AUDI MUSEUM MOBILE

Auto-Union-Straße 1, 85045 Ingolstadt  
[www.audi.de/de/foren/de/audi-forum-ingolstadt/audi-museum-mobile.html](http://www.audi.de/de/foren/de/audi-forum-ingolstadt/audi-museum-mobile.html)

### AUGUST HORCH MUSEUM

Audistraße 7, 08058 Zwickau  
[www.horch-museum.de](http://www.horch-museum.de)

### AUTOBAU ERLEBNISWELT

Egnacherweg 7, CH-8590 Romanshorn  
[www.autobau.ch](http://www.autobau.ch)

### AUTOMOBILSAMMLUNG VOLKSWAGEN

OSNABRÜCK  
 Karmannstraße 1, 49084 Osnabrück  
[www.oldtimer-os-st.de/auto-mobiles-osnabrück/automobil-sammlung-volkswagen-osnabrück-ab-1980/](http://www.oldtimer-os-st.de/auto-mobiles-osnabrück/automobil-sammlung-volkswagen-osnabrück-ab-1980/)

### STIFTUNG AUTOMUSEUM UND AUTOSTADT VOLKSWAGEN

Dieselstraße 35, 38446 Wolfsburg  
[www.automuseum-volkswagen.de](http://www.automuseum-volkswagen.de)

### AUTOMUSEUM DR. CARL BENZ

Ilvesheimer Straße 26, 68526 Ladenburg  
[www.automuseum-ladenburg.de](http://www.automuseum-ladenburg.de)

### AUTOMUSEUM MELLE

Pestelstraße 38-40, 49324 Melle  
[www.automuseum-melle.de](http://www.automuseum-melle.de)

### AUTOMUSEUM PROTOTYP

Shanghaiallee 7, 20457 Hamburg  
[prototyp-hamburg.de](http://prototyp-hamburg.de)

### DEUTSCHES AUTOMUSEUM SCHLOSS LANGENBURG E. V.

Schloss 1, 74595 Langenburg  
[www.schloss-langenburg.de/automuseum](http://www.schloss-langenburg.de/automuseum)

### AUTOSAMMLUNG STEIN

Göttelbachstraße 49, 78713 Schramberg  
[www.autosammlung-stein.de](http://www.autosammlung-stein.de)

### AWE AUTOMOBILE WELT EISENACH

Rennbahn 8, 99817 Eisenach  
[awe-museum.de](http://awe-museum.de)

### BMW MUSEUM

Am Olympiapark 2, 80809 München  
[www.bmw-weit.com/de/locations/museum.html](http://www.bmw-weit.com/de/locations/museum.html)

### CITÉ DE L'AUTOMOBILE (COLLECTION SCHLUMPF)

17 Rue de la Mertzau, F-68100 Mulhouse  
[www.musee-automobile.fr](http://www.musee-automobile.fr)

### CLASSIC PARK B.V.

Koppenhofstraat 14, NL-5283 VK Boxtel  
[de.classicpark.nl](http://de.classicpark.nl)

### DEUTSCHES MUSEUM VERKEHRZENTRUM

Am Bavariapark 5, 80339 München  
[www.deutsches-museum.de/verkehrszentrum](http://www.deutsches-museum.de/verkehrszentrum)

### EFA MUSEUM MOBILE ZEITEN

Wasserburger Straße 38, 83123 Amerang  
[efa-mobile-zeiten.de](http://efa-mobile-zeiten.de)

### EMIL FREY CLASSICS MUSEUM

Bahnhofplatz 2, CH-5742 Safenwil  
[www.emilfreyclassics.ch/museum/](http://www.emilfreyclassics.ch/museum/)

### FAHR(T)RAUM FERDINAND PORSCHE

ERLEBNISWELTEN  
 Passauerstraße 30, A-5163 Mattsee  
[www.fahrtraum.at](http://www.fahrtraum.at)

### FOUNDATION BUGATTI

4 Cour des Chartreux, F-67120 Molsheim  
[www.molsheim.fr/molsheim-la-passion-de-l-auto-mobile.htm](http://www.molsheim.fr/molsheim-la-passion-de-l-auto-mobile.htm)

### FOUNDATION PIERRE GIANADDA

Rue du Forum 59, CH-1920 Martigny  
[www.gianadda.ch/espaces/musee\\_de\\_lautomobile/](http://www.gianadda.ch/espaces/musee_de_lautomobile/)

### JYSK AUTOMOBILMUSEUM

Skovvejen 13B, DK-8883 Gjern  
[www.jyskautomobilmuseum.dk](http://www.jyskautomobilmuseum.dk)

### KOLLER OLDTIMERMUSEUM

Wimpfen-Gasse 5, A-3704 Kleinwetzdorf  
[museum.koller.com](http://museum.koller.com)

### LAMBORGHINI MUSEUM BOB FORSTNER

Dreifelderstraße 2+8, 70599 Stuttgart  
[bobforstner.com/de/unser-museum](http://bobforstner.com/de/unser-museum)

### LOTUSMUSEUM BAD AUSSEE

Pötschenstraße 11, A-8990 Bad Aussee  
[www.steirischemuseen.at/m/Museum/382/ClubLotusAustria-LotusMuseum](http://www.steirischemuseen.at/m/Museum/382/ClubLotusAustria-LotusMuseum)

### LOUWMAN MUSEUM

Leidsestraatweg 57, NL-2594BB Den Haag  
[www.louwmanmuseum.nl](http://www.louwmanmuseum.nl)

### MAC MUSEUM ART & CARS

Parkstraße 1+5, 78224 Singen  
[www.museum-art-cars.com](http://www.museum-art-cars.com)

### MAZDA CLASSIC - AUTOMOBIL MUSEUM FREY

Wertachstraße 29b, 86153 Augsburg  
[mazda-classic-frey.de](http://mazda-classic-frey.de)

### MERCEDES-BENZ-MUSEUM

Mercedesstraße 100, 70372 Stuttgart  
[www.mercedes-benz.com/de/classic/museum/](http://www.mercedes-benz.com/de/classic/museum/)

### MOTORSPORT-ERLEBNISMUSEUM AM NÜRBURGRING

Otto-Filmm-Straße, 53520 Nürburg  
[www.hocheifel-nuerburgring.de/a-motorsport-erlebnismuseum-am-nuerburgringwerk](http://www.hocheifel-nuerburgring.de/a-motorsport-erlebnismuseum-am-nuerburgringwerk)

### MUSÉE 24H LE MANS

9 Place Luigi Chinetti, F-72100 Le Mans  
[www.lemans-musee24h.com](http://www.lemans-musee24h.com)

### MUSÉE DU CIRCUIT DE SPA-FRANCORCHAMPS

Cour de l'Abbaye, F-4970 Stavelot  
[musee-circuit.be](http://musee-circuit.be)

### MUSEUM FICHTELBERG

Nagler Weg 9-10 / Bayreuther Straße 33, 95686 Fichtelberg  
[www.amf-museum.de](http://www.amf-museum.de)

### MUSEUM FÜR HISTORISCHE MAYBACH-FAHRZEUGE

Holzgartenstraße 8, 92318 Neumarkt  
[www.automuseum-maybach.de](http://www.automuseum-maybach.de)

### OPEL CLASSIC

Hauptmann-Scheuermann-Weg 6, 65428 Rüsselsheim am Main  
[www.opel.de/opel-erleben/opelclassic-museum.html](http://www.opel.de/opel-erleben/opelclassic-museum.html)

### PANTHEON BASEL

Hofackerstrasse 72, CH-4132 Muttenz  
[pantheonbasel.ch/de/willkommen.html](http://pantheonbasel.ch/de/willkommen.html)

### PORSCHE MUSEUM

Porscheplatz 1, 70435 Stuttgart-Zuffenhausen  
[www.porsche.com/germany/aboutporsche/porsche-museum/](http://www.porsche.com/germany/aboutporsche/porsche-museum/)

### PS.SPEICHER

Tiedexer Tor 3, 37574 Einbeck  
[www.ps-speicher.de](http://www.ps-speicher.de)

### ROLLS-ROYCE AUTOMOBILMUSEUM

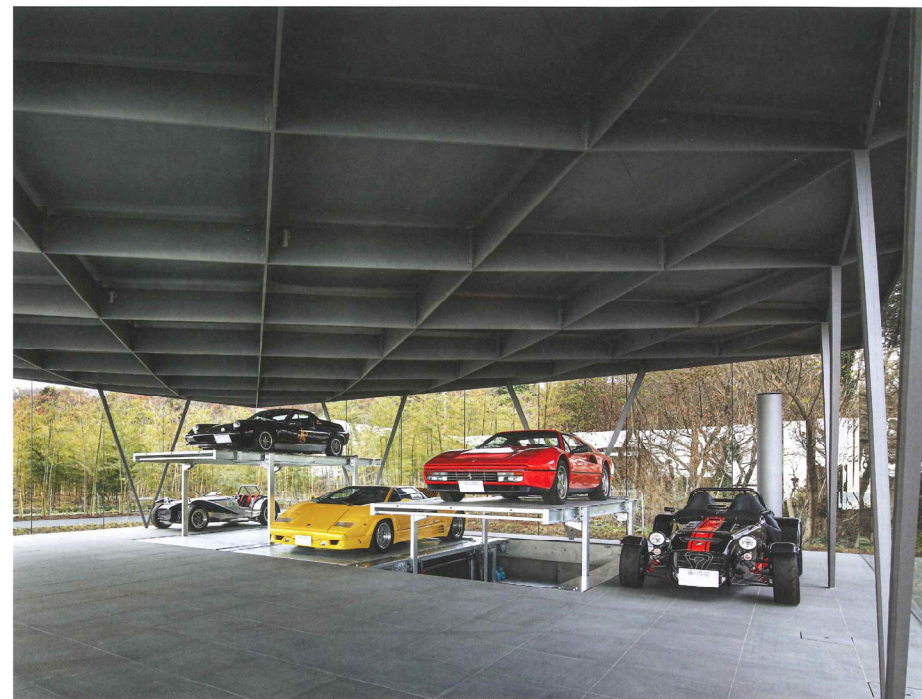
FRANZ FERDINAND VONIER  
 Güte 11a, A-6850 Dornbirn  
[rolls-royce-automobilmuseum.at](http://rolls-royce-automobilmuseum.at)

### TECHNIK-MUSEUM SINSHEIM

Museumsplatz, 74889 Sinsheim  
[sinsheim.technik-museum.de](http://sinsheim.technik-museum.de)

### ZYLINDERHAUS

Adolf-Kolping-Straße 2, 54470 Bernkastel-Kues  
[www.zylinderhaus.com](http://www.zylinderhaus.com)



### OLDTIMER-ZENTREN

CLASSIC DEPOT WIEN  
 Stachegasse 18, A-1120 Wien  
[www.classic-depot.de/oldtimer-garage-wien](http://www.classic-depot.de/oldtimer-garage-wien)

CLASSIC REMISE BERLIN  
 Wiebestraße 36-37, 10563 Berlin  
[remise.de/berlin](http://remise.de/berlin)

CLASSIC REMISE DÜSSELDORF  
 Harffstraße 110a, 40591 Düsseldorf  
[remise.de/duesseldorf](http://remise.de/duesseldorf)

KLASSIKSTADT FRANKFURT / MAIN  
 Orber Straße 4a, 60386 Frankfurt am Main  
[www.klassikstadt.de](http://www.klassikstadt.de)

LENKWERK BIELEFELD  
 Am Stadtholz 24-26, 33609 Bielefeld  
[www.lenkwerk-bielefeld.de](http://www.lenkwerk-bielefeld.de)

MOTORWORLD KÖLN / RHEINLAND  
 Butzweilerhofallee, 50829 Köln  
[motorworld.de/koeln-rheinland](http://motorworld.de/koeln-rheinland)

MOTORWORLD MÜNCHEN  
 Am Ausbesserungswerk 8, 80939 München  
[motorworld.de/muenchen](http://motorworld.de/muenchen)

MOTORWORLD REGION STUTTGART  
 Graf-Zeppelin-Platz 1, 71034 Böblingen  
[motorworld.de/region-stuttgart](http://motorworld.de/region-stuttgart)

MOTORWORLD MANUFAKTUR ZÜRICH  
 Kemptpark 3/5, CH-8310 Kemptthal  
[motorworld.de/region-zuerich](http://motorworld.de/region-zuerich)

SCHUPPEN EINS BREMEN  
 Konsul-Smidt-Straße 20-26, 28217 Bremen  
[schuppeneins.de](http://schuppeneins.de)

# IMPRESSUM

## CALLWEY<sup>1881</sup>

© 2022 Callwey GmbH  
Klenzestraße 36  
80469 München  
buch@callwey.de  
Tel.: +49 89 8905080-0  
www.callwey.de

Wir sehen uns auf Instagram:  
www.instagram.com/callwey

ISBN  
978-3-7667-2584-4

1. AUFLAGE 2022

Bibliografische Information der Deutschen Nationalbibliothek  
Die Deutsche Nationalbibliothek verzeichnet diese Publikation in der Deutschen Nationalbibliografie; detaillierte bibliografische Daten sind im Internet über <http://dnb.d-nb.de> abrufbar.

Das Werk einschließlich aller seiner Teile ist urheberrechtlich geschützt. Jede Verwertung außerhalb der engen Grenzen des Urheberrechtsgesetzes ist ohne Zustimmung des Verlages unzulässig und strafbar. Das gilt insbesondere für Vervielfältigungen, Übersetzungen, Mikroverfilmungen und die Einspeicherung und Verarbeitung in elektronischen Systemen.

Dieses Buch wurde in CALLWEY-QUALITÄT für Sie hergestellt: Beim Inhaltspapier haben wir uns für ein MagnoMatt in 150 g/m<sup>2</sup> entschieden – ein matt gestrichenes Bilderdruckpapier. Die gestrichene, mattierte Oberfläche gibt dem Inhalt einen edlen und hochwertigen Charakter.

Die Hardcover-Gestaltung besteht aus bedrucktem Bilderdruckpapier und wurde mit einer Heißfolienprägung in brushed Alu veredelt. Dieses Buch wurde in Deutschland gedruckt und gebunden bei optimal Media, Röbel/Müritz.

### DER AUTOR

Andreas K. Vetter ist Professor für Kunst- und Kulturgeschichte an der TH OWL in Detmold. Mit seinem Gespür für innovative Architektur hat er für dieses Buch die spannendsten internationalen Beispiele zusammengestellt.

### VIEL FREUDE MIT DIESEM BUCH WÜNSCHEN IHNEN

Projektleitung:  
Tina Freitag

Lektorat:  
Katrin Pollems-Braunfels

Schlusskorrektur:  
Gabriele Hoffmann

Art-Director:  
Mario Lombardo

Gestaltung, Satz und Layout:  
David Heuer

Herstellung:  
Dominique Scherzer

Hinweis: Uns ist es ein Anliegen, dass sich alle Geschlechter wahrgenommen und wertgeschätzt fühlen. Im Sinne einer besseren Lesbarkeit der Texte verzichten wir jedoch auf die gleichzeitige Verwendung der Sprachformen männlich, weiblich und divers (m/w/d). Wo dies möglich ist, bemühen wir uns darum, alle Formen miteinzubeziehen, oder um neutrale Formulierungen. Sämtliche Personenbezeichnungen gelten gleichermaßen für alle Geschlechter.

### ABBILDUNGSNACHWEIS

Titelbild: Fernando Guerra, FG+SG  
Umschlagrückseite: Satoshi Shigeta  
Buchrücken: Dennis Lo  
Vorsatz/Seite 1/Nachsatz:  
Zooey Braun

### Einleitung (nach Bildnummern):

1 © Carlsen Verlag  
2 © Steimle Architekten,  
Foto: Brigida Gonzales  
3 Foto: Oliver Jaist  
4/5 Foto: FERNANDO GUERRA |  
FG + SG, FOTOGRAFIA DE  
ARQUITECTURA  
6/7 Foto: FERNANDO GUERRA |  
FG + SG, FOTOGRAFIA DE  
ARQUITECTURA  
8-10 Foto: BoysPlayNice  
11-13 © CARDOK SA  
14/15 © KLAUS Multiparking GmbH  
16/17 © Spiral Cellars UK  
18/19 © Fahrgold GmbH  
20-22 © IdealPark Srl  
23/24 © archicraft  
25/26 Foto: Benjamin Benschneider  
27/28 Foto: BoysPlayNice  
29-31 Foto: Sam Oberter  
32-34 Foto: Katherine Lu  
35/36 © Tobias Link Lichtdesign  
37-39 Foto: Wison Tunghunya  
40/41 © Millimeter Interior Design  
Limited  
42/43 © Andreas Pizza  
44-46 Foto: Jenna Genio  
47/48 © Marchi architectes  
49-51 © Architectures David Tajchman  
52+54 © Dr. Ing. h.c. F. Porsche AG  
53 © Mario Romano  
55 © Alex Narovnya  
56-60 © ABIBOO  
61 Foto: Cesar Belioer  
Icons: Entwurf Jan Theissen, Stuttgart

S. 24-25: Juliusz Sokołowski

### Fotos Interviews:

S. 135: Zooey Braun  
S. 137 oben: Max Leitner;  
S. 137 unten: Zooey Braun  
S. 139: Steffen Jahn  
S. 141: Wison Tunghunya  
S. 302-303: Steffen Jahn

Liebevoll  
bestellt von  
Tina Freitag